



VARITech

Der Safe für Ihre wertvolle Elektronik



Varianten



Wandgehäuse



19"-Schwenkgehäuse
mit flacher Tür



19"-Schwenkgehäuse
mit hoher Tür

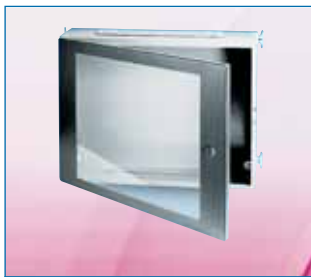


19"-Wandgehäuse VARITech

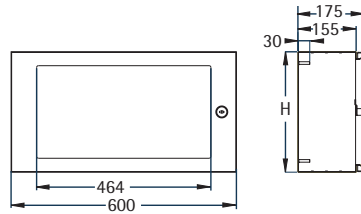
- hohe Schutzart IP 65
- höchste Stabilität durch stabile Schweißkonstruktion
- 3 Varianten zur Auswahl
 - Wandgehäuse
 - 19"-Schwenkgehäuse mit flacher Tür
 - 19"-Schwenkgehäuse mit hoher Tür (für hohe Frontplattenaufbauten)
- Sichttüren aus ESG
- verschiedene Verschlüsseinsätze auf Wunsch lieferbar

Die hohe Stabilität und eine Schutzart von IP 65 schützen Ihre Einbauelemente auch bei widrigsten Umweltbedingungen im industriellen Bereich.

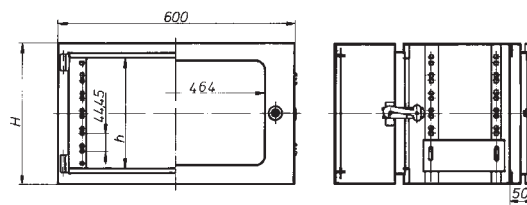
Durch die Verwendung von Edelstahl qualifiziert sich das Gehäuse VARITech auch hervorragend für die Lebensmittelindustrie oder die Medizintechnik.



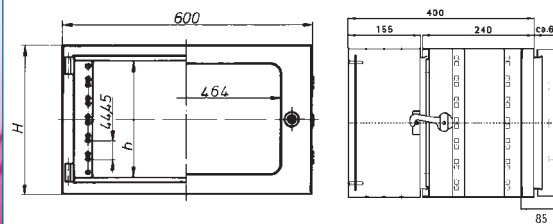
Variante **A** : Wandgehäuse



Variante **B** : 19"-Schwenkgehäuse mit flacher Tür



Variante **C** : 19"-Schwenkgehäuse mit hoher Tür



19"-Wandgehäuse VARItech

- hohe Schutzart IP 65
- 3 Varianten verfügbar
 - A** Wandgehäuse mit Sichttür
 - B** 19"-Schwenkgehäuse mit flacher Tür
 - C** 19"-Schwenkgehäuse mit hoher Tür
- robuste, verwindungssteife Konstruktion mit eingeschweißten 19"-Rasterholmen (bei Variante **B** und **C**)
- mit Kabelflanschplatten oben und unten

Oberfläche:

geschliffen, Korn 240

Material: Edelstahl

Schutzart: IP 65

Lieferform: montiert

Hinweis:

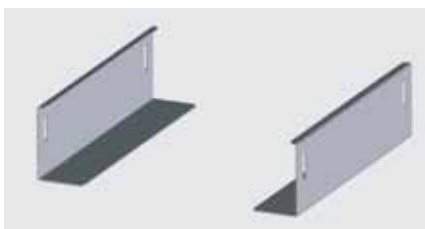
Weitere Größen, Materialien oder Oberflächen auf Anfrage lieferbar!

Bestelldaten

Einbauhöhe	Gehäusehöhe H mm	Variante		
		A Wandgehäuse mit Sichttür T=175 mm/t=155 mm	B 19"-Schwenkgehäuse mit flacher Tür T=500 mm/t=340 mm	C 19"-Schwenkgehäuse mit hoher Tür T=500 mm/t=340 mm
3 HE	187	17-2503-10	17-2503-20	17-2503-30
6 HE	320,5	17-2506-10	17-2506-20	17-2506-30
15 HE	721	17-2515-10	17-2515-20	17-2515-30

Zubehör

Gleitschiene



- passend für 19"-Schwenkgehäuse **B** und **C**

• inkl. Montagematerial

Tragfähigkeit: 20 kg / Paar

Bestell-Nr. (Paar)
18-0002-60

Montageplatte



- passend zu allen Varianten

Bezeichnung	Bestell-Nr.
3 HE	172-163
6 HE	172-166
15 HE	172-175

Wandhalterungsset



- passend zu allen Varianten
- inkl. Montagematerial

Bestell-Nr. (Set)
17-2090-10